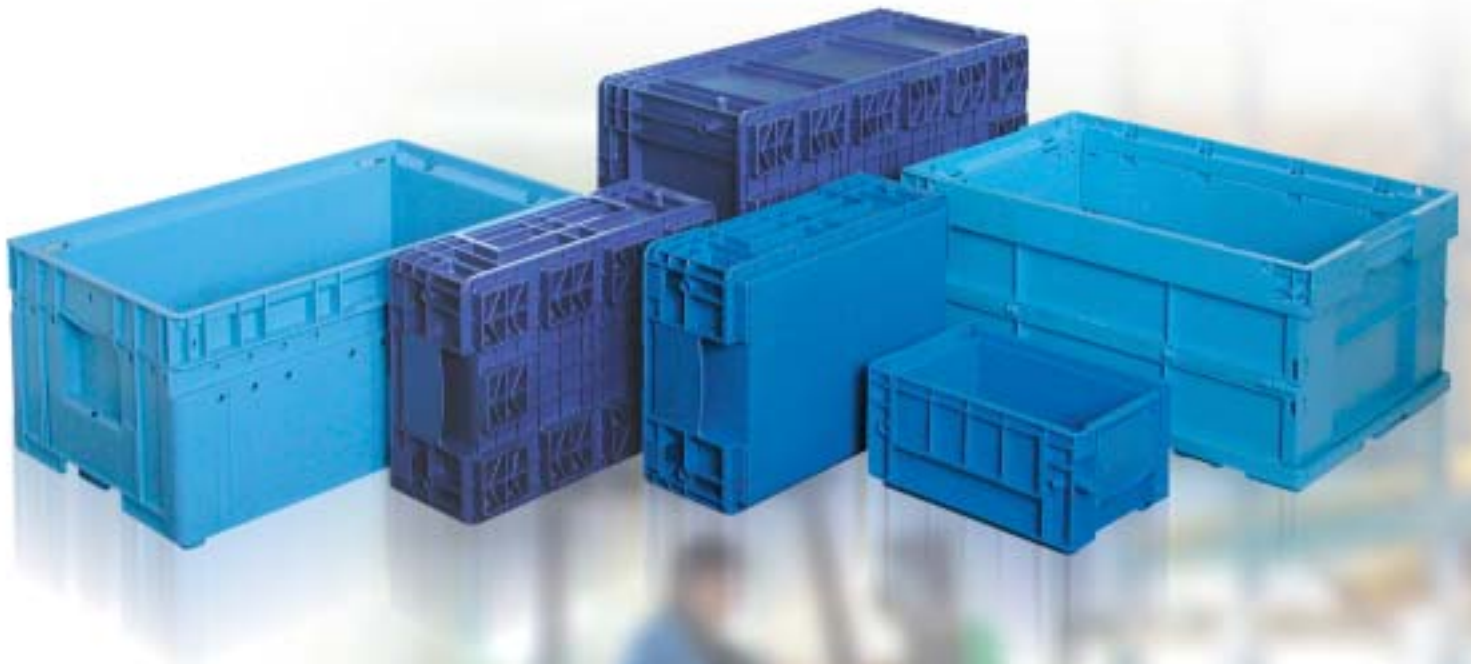
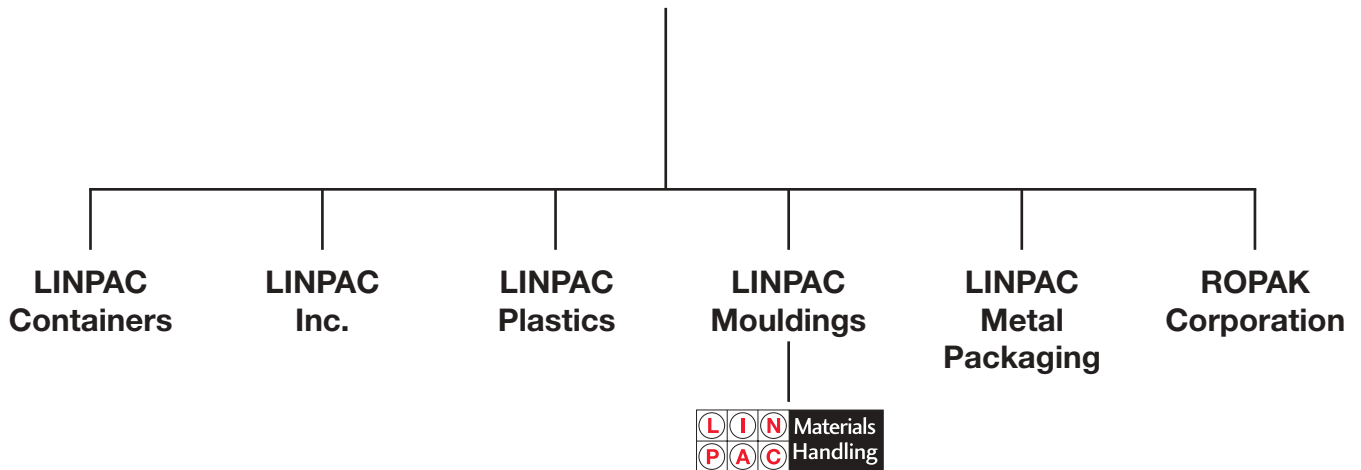
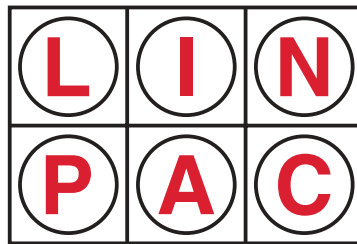




LINPAC KLT System Small Load Carriers





Die beste Voraussetzung für perfekte Lösungen.

Know-how, Erfahrung und Produktideen, die ihren Ursprung in der Praxis haben, sind die Grundvoraussetzung für effiziente Lösungen in den Anwendungsbereichen Transport-, Förder- und Lagertechnik. Voraussetzungen, die Stucki seit vielen Jahren erfüllt. Als Mitglied der LINPAC-Gruppe profitiert LINPAC-Stucki darüber hinaus von den vielseitigen Erfahrungen aus anderen Logistikbereichen. Ein Synergieeffekt, der allen Kunden zu gute kommt.

Für die hochwertige Qualität der Stucki-Produkte steht auch die Zertifizierung des Unternehmens nach DIN ISO 9001 als Entwickler, Hersteller und Vertreiber von Mehrwegtransportverpackungen, Getränkekästen und technischen Teilen aus thermoplastischen Kunststoffen.



Optimum conditions for perfect solutions.

Know-how, experience and product ideas originating from actual practice are the basic prior conditions for efficient solutions for handling, conveying and storing merchandise, requirements met by Stucki for many years. As a member of the LINPAC Group, LINPAC Stucki is also able to draw on a wealth of experience gained in other areas of logistics - a synergy effect for the benefit of all our customers.

The certification of the company to DIN ISO 9001 as developer, manufacturer and distributor of returnable transport packaging, bottle crates and technical parts in thermoplastics also clearly reflects the high quality of Stucki products.



Systeme für die Transport-, Förder- und Lagertechnik.

Warenträgerelemente und Mehrwegtransport-Systeme sorgen für den reibungslosen internen und externen Materialfluß. Zuverlässig · vielseitig · universell · stabil · funktionell · volumenreduzierbar · robust · poolfähig · stapelkompatibel · hochbelastbar.



Systems for materials handling, conveying and storage.

Merchandise handling units and returnable packaging systems cater for smooth, uncomplicated material flow both in-house and outside. Reliable · versatile · universal · sturdy · functional · volume-reducible · robust · poolable · stacker compatible · heavy duty.



Individuell angepaßte Sonderanfertigungen nach kundenspezifischen Anforderungen sind ebenfalls möglich.

Individually adapted production to customers own specification is likewise possible.



LINPAC Stucki VDA Universal KLT Kleinladungsträger

Die LINPAC Stucki KLT sind Mehrweg-Kunststoffbehälter mit umlaufend glatten Innenwänden und geschlossenem Boden, konzipiert für die Aufnahme unterschiedlicher Güter im Kleinteilebereich.

Ob manuelles oder mechanisches Handling: LINPAC Stucki KLT-Systeme bietet mit seinen Einzelkomponenten und dem dafür entwickelten Zubehör eine universelle Einsetzbarkeit in allen Bereichen einer durchgängigen Transportkette - von der Produktion bis zur Verwendung der Güter. Die poolfähigen Behältersysteme gestatten beliebigen Austausch mit den Logistikpartnern und sparen somit Kosten und Lagerraum.

Die gemeinsamen Funktionen der KLT-Systeme sorgen für einen reibungslosen Transport von Waren und Gütern. Flexibles mechanisches Handling sowie visuelle und elektronische Identifizierung integrieren die KLT-Baureihen in unterschiedliche Förder- und Lagertechniken.

Die Grundflächen (Nennmaße) der Systeme sind modular aufgebaut und auf die optimale Nutzung der Ladeeinheiten 1200 x 1000 mm, 1200 x 800 mm, 800 x 600 mm, sowie der Verkehrsmittel abgestimmt. Die Höhen der KLT sind auf die Palettierungshöhe 1000 mm ausgelegt.



LINPAC Stucki VDA Universal Small Load Carriers (KLT)

The LINPAC Stucki KLT are reusable plastic containers with smooth surrounding internal walls and a sealed base, designed for holding various goods, particularly small parts.

Whether it is for manual or mechanical handling, the LINPAC Stucki KLT systems, with its various components and the accessories developed for it, is suitable for universal use in all areas of a complete transport chain - from production to the use of the goods. Systems using pooled containers permit flexible goods movements between the organizations that form the logistical chain, thus saving both time and storage space.

The common design of KLT systems – with their flexible mechanical handling characteristics and integrated visual and electronic identification features – ensures the smooth processing of transported goods across a range of logistical and warehousing applications.

The basic areas (nominal dimensions) of the systems are modular and tailored for optimal usage of load units measuring 1200 x 1000 mm, 1200 x 800 mm and 800 x 600 mm, as well as the means of transport. The heights of the KLT's are designed for a palletisation height of 1000 mm.

Die unterschiedlichen Systemelemente

Neben den klassischen Standard KLT-Behältern sind Systemergänzungen geschaffen worden, um veränderten Nutzungsanforderungen im Materialfluß zu entsprechen. Folgende Grundabmessungen stehen zur Verfügung:

- 300 x 200 mm
- 400 x 300 mm
- 600 x 400 mm

Different System Elements

System updates – designed as enhancements for the well-established KLT range of containers – can now be provided to fulfill additional material flow specifications. The following basic size configurations are available:

- 300 x 200 mm
- 400 x 300 mm
- 600 x 400 mm

C-KLT

- VDA zugelassen
- Doppelwandig
- Verbundboden
- Füllgewicht max. 50 kg
- Passende Deckel erhältlich

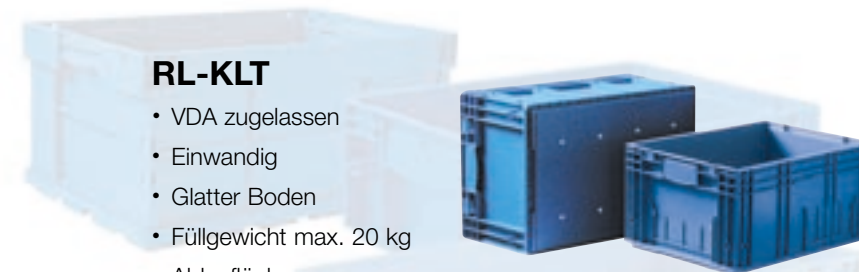


C-KLT

- Acc. to VDA recommendation
- Double walls
- Composite base
- Loads up to 50 kg
- Suitable lids available

RL-KLT

- VDA zugelassen
- Einwandig
- Glatter Boden
- Füllgewicht max. 20 kg
- Ablauflöcher



RL-KLT

- Acc. to VDA recommendation
- Single walls
- Smooth base
- Loads up to 20 kg
- Drain holes

R-KLT

- VDA zugelassen
- Einwandig
- Verbundboden
- Füllgewicht max. 20 kg



R-KLT

- Acc. to VDA recommendation
- Single walls
- Composite base
- Loads up to 20 kg

Falt KLT

- VDA zugelassen
- Einwandig
- Verbundboden
- Glatter Boden
- Füllgewicht max. 20 kg



Foldable KLT

- Acc. to VDA recommendation
- Single walls
- Composite base
- Smooth base
- Loads up to 20 kg

C-KLT-System

Der klassische VDA C-KLT findet seit vielen Jahren Verwendung als standardisiertes, modulares System mit einheitlichen Schnittstellen im Sinne einer effizienten Logistik. Die doppelwandige Konstruktion mit Verbundboden erlaubt die Bildung von stabilen, selbstsichernden Ladeeinheiten im Euromaß.

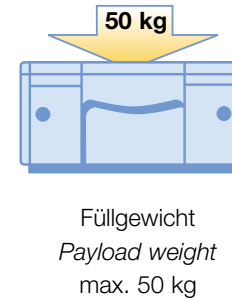
C-KLT system

The classic VDA C-KLT, designed as a consistent modular system with standard interfaces for efficient logistics operations, has now been in use for many years. The double-walled construction with composite base is the basis of stable, self-securing loading units with dimensions to European standards.

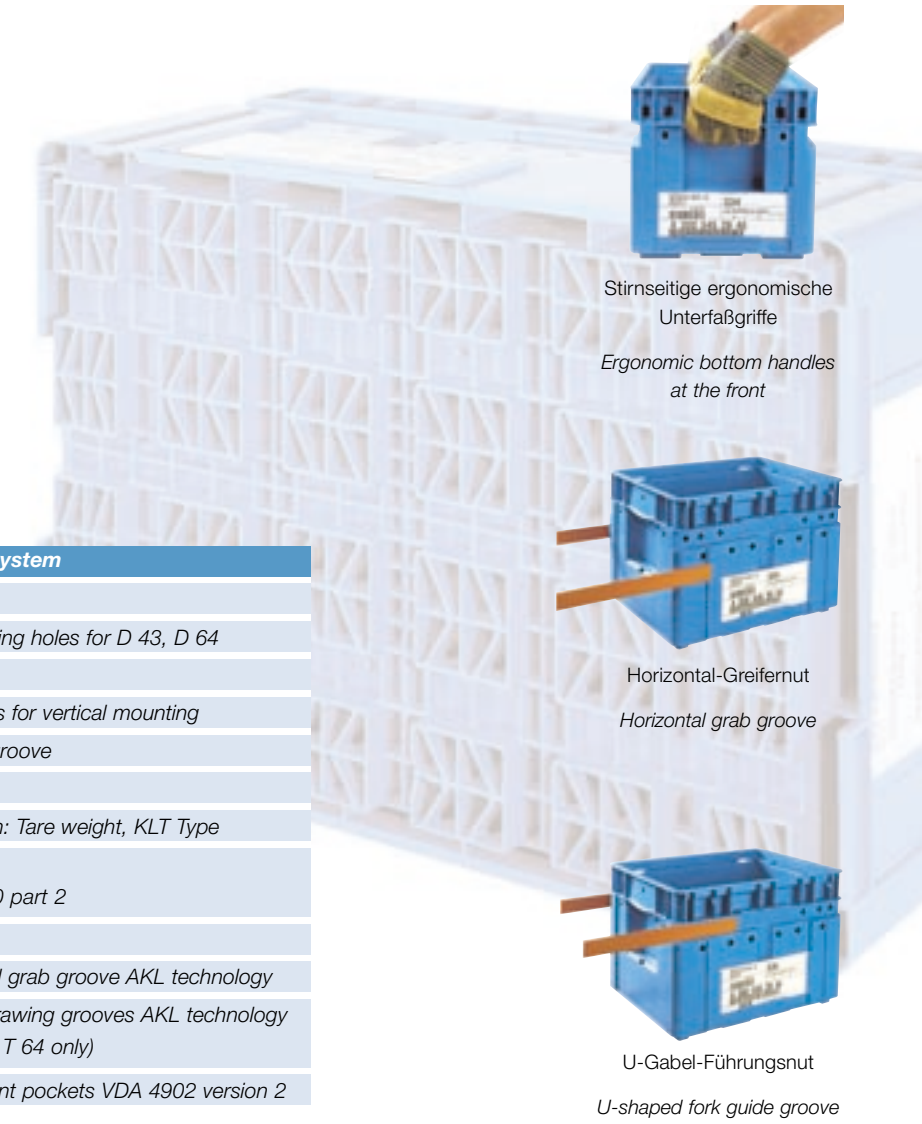
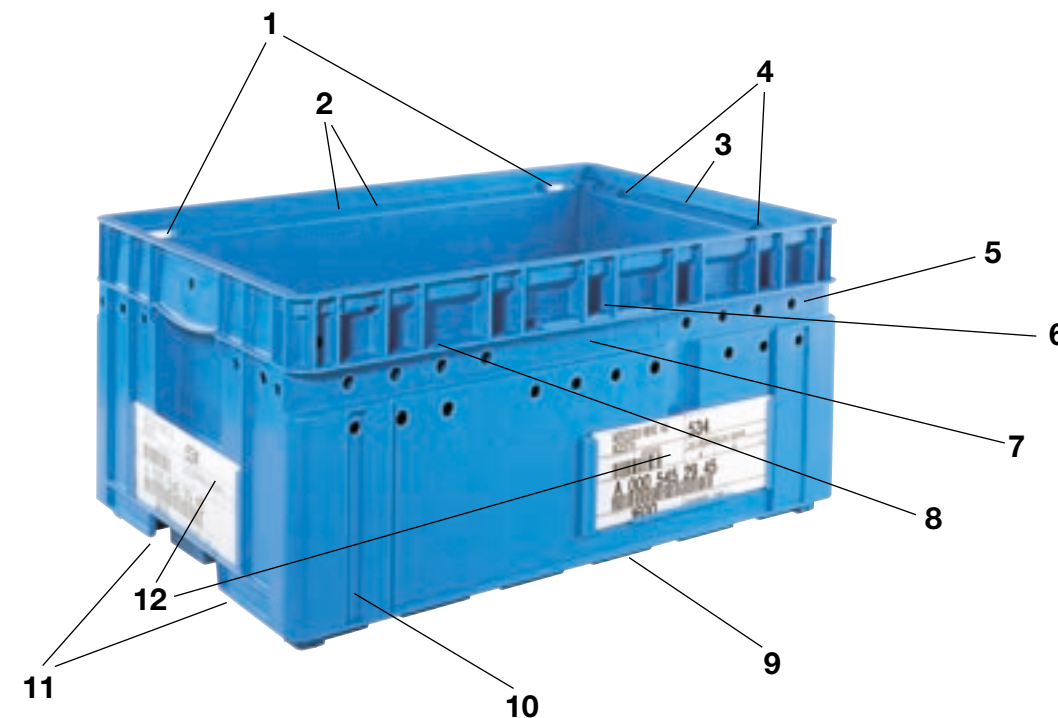


Optimale Nutzung der Ladeeinheiten durch modularen Aufbau.

Optimal use of the load units due to a modular design.



Aufbau des KLT-Systems/construction of the KLT-System	
1	Deckelschlitzze/Cover slots
2	2 Verplombungslöcher für D 43, D 64/2 sealing holes for D 43, D 64
3	Oberer Stapelrand/Upper stacking rim
4	Langlöcher für vertikale Aufnahme/Oval holes for vertical mounting
5	U-Gabel-Führungsnut/U-shaped fork guide groove
6	Hilfsgriff mittig/Centre auxiliary handle
7	Identifikation: Tara-Gewicht, Typ/Identification: Tare weight, KLT Type
8	Material-Kennzeichen nach DIN 6120 Teil 2 Material specification according to DIN 6120 part 2
9	Unterer Stapelrand/Bottom stacking rim
10	Horizontal-Greifernut AKL-Technik/Horizontal grab groove AKL technology
11	Integrierte Ziehnuten AKL-Technik/Integral drawing grooves AKL technology (nur bei Typen 64.. und T 64/Types 64.. and T 64 only)
12	Kartentaschen VDA 4902 Version 2/document pockets VDA 4902 version 2

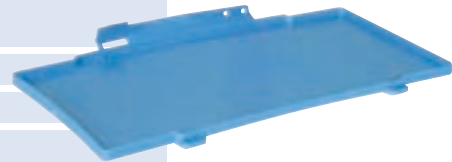


C-KLT	
Behälter/container	Boden und Wände geschlossen/closed base and walls
Material/material	PP
Eintauchtiefe/immersion depth	15 mm
Identifikation/identification	KLT Typ/KLT Type Tara-Gewicht/tare weight Hersteller/manufacturer Produktionsdatum/manufacturing date Material-Kennzeichen nach DIN 6120 Teil 2/material specification according to DIN 6120 part 2 VDA-Zulassungsnummer/VDA licence number
Farbe/colour	RAL 5012 blau/RAL 5012 blue
Toleranz/tolerance	Gewicht/weight +/- 1,0% Innenmaße/inner dim. +0/-0,8% Außenmaße/outer dim. +0/-0,8%



Modul/module 300 x 200 mm	
Best. Nr./article no.	KLT 3214 glatter Boden/smooth base
Zulassungs-Nr./licence number	0021
Inhalt/contents	4,6 l
Nennmaß/nominal dimensions	300 x 200 x 147,5 mm
Innenmaß/inner dimensions	260,1 x 136 x 129,5 mm
Gewicht/weight	0,72 kg

Best. Nr./article no.	D 32 Deckel für/Cover for KLT 3214
Nennmaß/nominal dimensions	300 x 200 mm
Gewicht/weight	0,09 kg
Höhe/height	höhenneutral · innenliegend mit Verplombungslöchern neutral height · internal with sealing holes



Modul/module 400 x 300 mm	
Best. Nr./article no.	KLT 4314 Verbundboden/composite base
Zulassungs-Nr./licence number	0022
Inhalt/contents	9 l
Nennmaß/nominal dimensions	400 x 300 x 147,5 mm
Innenmaß/inner dimensions	334 x 247 x 103,5 mm
Gewicht/weight	1,63 kg



KLT 4314

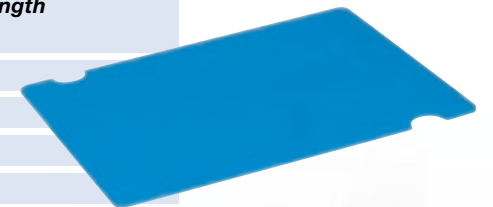
Best. Nr./article no.	KLT 4321 Verbundboden/composite base
Zulassungs-Nr./licence number	0023
Inhalt/contents	14 l
Nennmaß/nominal dimensions	400 x 300 x 213,75 mm
Innenmaß/inner dimensions	334 x 247 x 171,75 mm
Gewicht/weight	2,07 kg

Best. Nr./article no.	KLT 4328 Verbundboden/composite base
Zulassungs-Nr./licence number	0024
Inhalt/contents	19 l
Nennmaß/nominal dimensions	400 x 300 x 280 mm
Innenmaß/inner dimensions	334 x 247 x 236 mm
Gewicht/weight	2,60 kg

Zwischenplatte mit Griff-
radien für die mehrlagige,
positionierte Bestückung
und den automatischen
Aushub (Sonder-KLT)

Intermediate panel with
handles for multiple layer,
positioned filling and auto-
matic ejection (special KLT)

Best. Nr./article no.	Z 43 Griffradien längsseitig/grip recesses down the length Zwischenplatte für/intermediate panel for KLT 4314 - 4328
Nennmaß/nominal dimensions	400 x 300 mm
Material/material	PP
Dicke/thickness	3,0 mm beidseitig glatt/smooth on both sides
Gewicht/weight	0,23 kg
Farbe/colour	RAL 5012 blau/RAL 5012 blue



Best. Nr./article no.	D 43 · Deckel für/Cover for KLT 4314 - 4328
Nennmaß/nominal dimensions	400 x 300 mm
Gewicht/weight	0,23 kg
Höhe/height	höhenneutral · innenliegend mit Verplombungslöchern. Geeignet als Transport-Unterpalette für Rollenbahnen und Kugeltische neutral height · internal with sealing holes. Suitable for use as transport bottom pallet for roller conveyors and spherical tables



Modul/module 600 x 400 mm	
Best. Nr./article no.	KLT 6414 Verbundboden/composite base
Zulassungs-Nr./licence number	0025
Inhalt/contents	18 l
Nennmaß/nominal dimensions	600 x 400 x 147,5 mm
Innenmaß/inner dimensions	532 x 346 x 98,5 mm
Gewicht/weight	2,80 kg

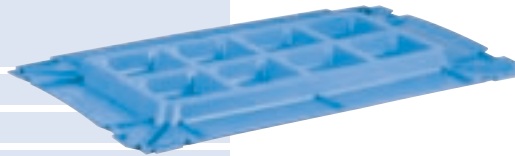
Best. Nr./article no.	KLT 6421 Verbundboden/composite base
Zulassungs-Nr./licence number	0026
Inhalt/contents	30 l
Nennmaß/nominal dimensions	600 x 400 x 213,75 mm
Innenmaß/inner dimensions	532 x 346 x 164,75 mm
Gewicht/weight	3,70 kg



KLT 6421

Best. Nr./article no.	KLT 6428 Verbundboden/composite base
Zulassungs-Nr./licence number	0027
Inhalt/contents	43 l
Nennmaß/nominal dimensions	600 x 400 x 280 mm
Innenmaß/inner dimensions	532 x 346 x 231 mm
Gewicht/weight	4,40 kg

Best. Nr./article no.	D 64
	Deckel für/Cover for KLT 6414 - 6428
Nennmaß/nominal dimensions	600 x 400 mm
Gewicht/weight	0,55 kg
Höhe/height	höhenneutral · innenliegend mit Verplombungslöchern Geeignet als Transport-Unterpalette für Rollenbahnen und Kugeltische <i>neutral height · internal with sealing holes. Suitable for use as transport bottom pallet for roller conveyors and spherical tables</i>



Ab 500 Stück Mindestlosgröße als Spezial-KLT ohne VDA-Zulassungsnummer erhältlich:

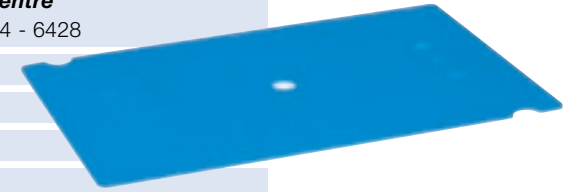
- Ausführung mit 4 Aushublöchern ø 25 mm im Boden der KLT-Typen 400 x 300 mm und 600 x 400 mm für automatisches Ausstoßen oder Fixieren von produktspezifischen Einsatz-Werkstückträgern.
- Andere Farbe

From a minimum batch size of 500 units, also available as Special KLT without VDA licence number:

- Version with four punch holes 25 mm in diameter in the base of the KLT models 400 x 300 mm and 600 x 400 mm for automatic lifting or fixing of productspecific insert workpiece holders.
- Different colour



Modul/module 600 x 400 mm	
Best. Nr./article no.	Z 64 Griffgradien längsseitig, Griffloch mittig Z 64 grip recesses down the length, hole in centre Zwischenplatte für/intermediate panel for KLT 6414 - 6428
Nennmaß/nominal dimensions	600 x 400 mm
Material/material	PP
Dicke/thickness	3,0 mm beidseitig glatt/smooth on both sides
Gewicht/weight	0,51 kg
Farbe/colour	RAL 5012 blau/RAL 5012 blue



Best. Nr./article no.	T 64
	Tablar für/Tray for 2 KLT 400 x 300 mm, 4 KLT 300 x 200 mm, 1 KLT 600 x 400 mm
Nennmaß/nominal dimensions	600 x 400 x 57,5 mm
Material/material	PP
Gewicht/weight	1,67 kg
Farbe/colour	RAL 5012 blau/RAL 5012 blue
Identifikation/identification	KLT Typ/KLT Type Tara-Gewicht/tare weight Hersteller/manufacturer Produktionsdatum/manufacturing date Material-Kennzeichen nach DIN 6120 Teil 2 <i>material specification according to DIN 6120 part 2</i> VDA-Zulassungsnummer/VDA licence number
Toleranz/tolerance	Gewicht/weight +/- 1,0% Innenmaße/inner dim. +0/-0,8% Außenmaße/outer dim. +0/-0,8%



Das Tablar T 64 ist als Systemelement auf die Abmessungen der verschiedenen KLT-Behältermodule sowie anderer Kleinbehälter abgestimmt. Stirnseitige Ziehnuten und vertikal verlaufende Eingriffsnuten an den Längsseiten gewährleisten die gleiche problemlose Integration in die Lagertechnik wie die KLT-Baureihen 400 x 300 mm und 600 x 400 mm. Auf der Unterseite ist ein mittig angelegtes Codierfeld für EAN-Codierung angebracht.

The T 64 tray is a system element and as such is tailored to the dimensions of the various KLT containers and other small containers. Drawing grooves at the front and vertical engagement grooves on the sides ensure the same easy integration into the storage equipment as with the KLT series 400 x 300 mm and 600 x 400 mm. On the underside there is a central coding field for EAN codes.

Zubehör für alle KLT-Behälter/Accessories for all KLT Containers

Rollwagen/dolly	
Best. Nr./article no.	R 1195
Rahmen/frame	Kunststoff (ABS) plastic (ABS)
Räder/wheels	Polyamid (Nylon) 2 Bock- / 2 Lenkrollen 2 support / 2 steering rollers
Nutzlast/static load	ca./approx. 400 kg
Maße innen/inner dimensions	615 x 407 x 20 mm
Maße außen/outer dimensions	623 x 415 x 160 mm



Optimaler Kratzschutz der Warenbegleitscheine in den Kartentaschen:
Hartfolienzuschnitte in den Abmessungen 210 x 75 x 1 mm und 210 x 85 x 1 mm.

Optimal scratch protection for the documents in the pocket - Hard foil cutouts measuring 210 x 75 x 1 mm and 210 x 85 x 1 mm.

RL-KLT - leichter Transport mit bewährtem System.

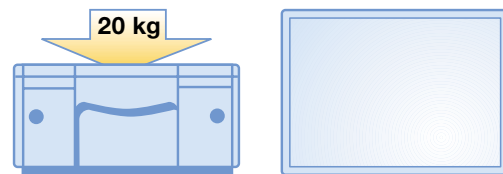
Ergänzend zur bewährten R-KLT Baureihe bietet LINPAC Stucki mit dem RL-KLT ein alternatives Behältersystem bei geringerem Eigengewicht und glatterm Boden. Die einwandige Auslegung der Behälter erhöht das Nutzvolumen um $\approx 25\%$. Modularer Aufbau und Kompatibilität garantieren ein nahtloses Einfügen in bestehende Systeme. Ergonomische Unterfaßgriffe an den Stirnseiten und Hilfsgriffe an den Längsseiten erleichtern manuelles Handling.

Vertikale Aufnahmelöcher und Positionierbohrungen an allen vier Seiten sowie rundherum visuelle und elektronische Identifizierung durch Kartentaschen und Labelfelder ermöglichen die problemlose Integration des RL-KLT in automatisierte Lager- und Fördertechniken.

Das VDA-zugelassene Behältersystem ist mit Wasserablaulöchern versehen. Füllgewicht max. 20 kg.

Alle Module der RL-KLT Serie sind mit einem glatten Boden ausgestattet.

Every module of the RL-KLT series is equipped with a smooth base.



Füllgewicht
Payload weight
max. 20 kg

Glatter Boden
Smooth base

RL-KLT - light transport with approved system.

In addition to the approved R-KLT series, LINPAC Stucki can also offer alternatively a light weight version in the form of the RL-KLT range.

The single walled design of this series with a smooth bottom increases the usable volume by approx. 25%. Their modular design and compatibility ensure troublefree integration in existing systems. Ergonomic ledge handles on the face sides and auxiliary handles on the longitudinal sides facilitate manual handling. Vertical mounting and positioning holes on all four sides as well as all-round visual and electronic identification by label pockets and label areas allow the simple integration of the RL-KLT into automated warehouse and transport technology.

The VDA-licensed RL-KLT range is equipped with water drain holes. Payload weight max. 20 kg.



LINPAC Stucki RL-KLT	
Behälter/container	Boden und Wände geschlossen/closed base and walls Boden glatt/smooth base
Material/material	PP
Eintauchtiefe/immersion depth	15 mm
Identifikation/identification	RL-KLT Typ/RL-KLT Type Tara-Gewicht/tare weight Hersteller/manufacturer Produktionsdatum/manufacturing date Material-Kennzeichen nach DIN 6120 Teil 2 material specification according to DIN 6120 part 2 VDA-Zulassungsnummer/VDA licence number
Farbe/colour	RAL 5005 blau/RAL 5005 blue
Toleranz/tolerance	Gewicht/weight +/-1% Innenmaße/inner dim. +0/-0,8% Außenmaße/outer dim. +0/-0,8%

Best. Nr./article no.	RL-KLT 3147
Inhalt/contents	5,3 l
Nennmaß/nominal dimensions	300 x 200 x 147 mm
Innenmaß/inner dimensions	243 x 162 x 129,5 mm
Gewicht/weight	0,57 kg
Bodenausf./base designs	glatt/smooth



Best. Nr./article no.	RL-KLT 4147
Inhalt/contents	11,8 l
Nennmaß/nominal dimensions	400 x 300 x 147 mm
Innenmaß/inner dimensions	345 x 260 x 129,5 mm
Gewicht/weight	1,08 kg
Bodenausf./base designs	glatt, mit Wasserablaulöchern/smooth, with drain holes



Best. Nr./article no.	RL-KLT 4280
Inhalt/contents	24 l
Nennmaß/nominal dimensions	400 x 300 x 280 mm
Innenmaß/inner dimensions	345 x 260 x 262 mm
Gewicht/weight	1,7 kg
Bodenausf./base designs	glatt, mit Wasserablaulöchern/smooth, with drain holes

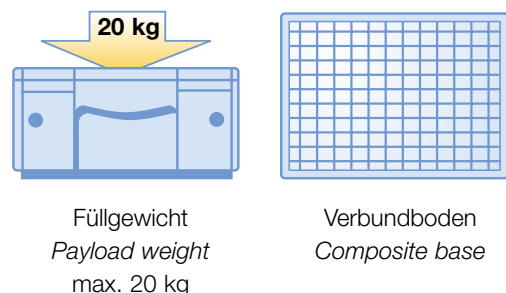


Best. Nr./article no.	RL-KLT 6280
Inhalt/contents	52 l
Nennmaß/nominal dimensions	600 x 400 x 280 mm
Innenmaß/inner dimensions	544 x 359 x 262 mm
Gewicht/weight	2,67 kg
Bodenausf./base designs	glatt, mit Wasserablaulöchern/smooth, with drain holes



R-KLT - optimiert für effiziente Logistik

Gemäß VDA-Empfehlung 4500 bietet der R-KLT eine Systemergänzung zur Einbringung in bestehende Materialkreisläufe. Die Module der R-KLT Baureihe verfügen über die Vorteile des Standard-KLT wie hohe Stabilität und Kreuzstapelfähigkeit, bieten jedoch durch ihre einwandige Auslegung ein geringeres Eigengewicht und ein erhöhtes Nutzvolumen. Genau wie die Behälter anderer KLT-Baureihen zeichnet sich das R-KLT System durch gute Handlungseigenschaften, umfangreiche Identifizierungsmöglichkeiten und absolute Kompatibilität aus.

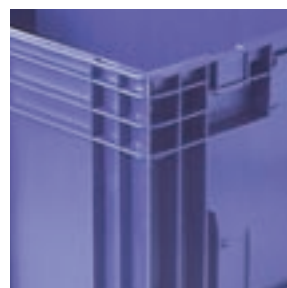


Füllgewicht
Payload weight
max. 20 kg

Verbundboden
Composite base

R-KLT - optimized for efficient logistics

Designed in accordance with VDA guideline No. 4500, the R-KLT offers system updates suitable for incorporating into existing materials-handling cycles. The modules in the R-KLT range offer all the usual advantages of the standard KLT – such as high stability and cross-stacking capabilities – but with the addition of the low unladen weight and increased volume capacity that their single-wall configuration provides. As with the containers in other KLT ranges, the R-KLT system stands out thanks to its excellent handling characteristics, comprehensive identification features and absolute compatibility.



Zahlreiche Rippen sorgen für hohe Stabilität.

High stability due to numerous ribs.



R-KLT	
Behälter/container	Boden und Wände geschlossen/closed base and walls
Material/material	PP
Eintauchtiefe/immersion depth	15 mm
Identifikation/identification	KLT Typ/KLT Type Tara-Gewicht/tare weight Hersteller/manufacturer Produktionsdatum/manufacturing date Material-Kennzeichen nach DIN 6120 Teil 2/material specification according to DIN 6120 part 2 VDA-Zulassungsnummer/VDA licence number
Farbe/colour	RAL 5003 blau/RAL 5003 blue
Toleranz/tolerance	Gewicht/weight +/- 1,0% Innenmaße/inner dim. +0/-0,8% Außenmaße/outer dim. +0/-0,8%

Best. Nr./article no.	R-KLT 3215 glatter Boden/smooth base
Inhalt/contents	5,3 l
Nennmaß/nominal dimensions	300 x 200 x 147,5 mm
Innenmaß/inner dimensions	243 x 162 x 129,5 mm
Gewicht/weight	0,56 kg



R-KLT 3215

Best. Nr./article no.	R-KLT 4315 Verbundboden/composite base
Inhalt/contents	10,1 l
Nennmaß/nominal dimensions	400 x 300 x 147,5 mm
Innenmaß/inner dimensions	346 x 265 x 109,5 mm
Gewicht/weight	1,39 kg

Best. Nr./article no.	R-KLT 4329 Verbundboden/composite base
Inhalt/contents	22,3 l
Nennmaß/nominal dimensions	400 x 300 x 280 mm
Innenmaß/inner dimensions	346 x 265 x 242 mm
Gewicht/weight	1,88 kg



R-KLT 4329

Best. Nr./article no.	R-KLT 6429 Verbundboden/composite base
Inhalt/contents	48 l
Nennmaß/nominal dimensions	600 x 400 x 280 mm
Innenmaß/inner dimensions	544 x 364 x 242 mm
Gewicht/weight	3,0 kg

Deckel als sinnvolle Ergänzung für die R-KLT- und RL-KLT Module der Größen 400 x 300 mm und 600 x 400 mm.
Lids as a useful addition to the R-KLT and RL-KLT modules sized 400 x 300 mm and 600 x 400 mm.

Deckel/Lid 4320-0
400 x 300 mm

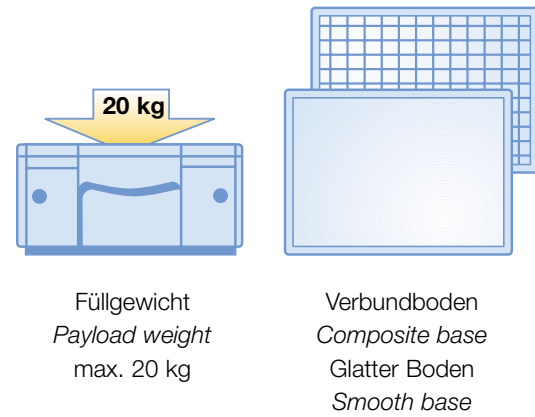


Deckel/Lid 6420-0
600 x 400 mm



F-KLT - Raumgewinn beim Leertransport.

Platzsparende Leergutbeförderung und -lagerung ermöglicht der Falt-KLT als sinnvolle Ergänzung zum KLT-System. Durch das Zusammenklappen des Behälters im Leerzustand ergibt sich eine Volumenreduzierung von fast zwei Dritteln und erzeugt somit einen erheblichen Raumgewinn. Mit den Möglichkeiten zu visueller und elektronischer Identifizierung, manuellem und mechanischem Handling entspricht der F-KLT den aktuellen Anforderungen eines reibungslosen Materialflusses.



Füllgewicht
Payload weight
max. 20 kg

Verbundboden
Composite base
Glatter Boden
Smooth base

F-KLT More space for transporting empties.

A space saving transport and storage of empties is possible with the foldable-KLT, which is a sensible addition to the KLT system. By folding the empty container its volume can be reduced by almost two-thirds, thus gaining considerable extra space. With facilities for visual and electronic identification, manual and mechanical handling, the F-KLT meets all current requirements for smooth material flow.



F-KLT/foldable KLT	
Behälter/container	Boden und Wände geschlossen closed bottom and walls
Material/material	PP
Eintauchtiefe/immersion depth	15 mm
Identifikation/identification	F-KLT Typ/F-KLT type Tara Gewicht/tare weight Hersteller/manufacturer Produktionsdatum/manufacturing date Material Kennzeichen nach DIN 6120, Teil 2 material specification according to DIN 6120 part 2
Farbe/colour	RAL 5012 blau/blue
Toleranz/tolerance	Gewicht/weight +/-1% Innenmaße/inner dim. +0/-0,8% Außenmaße/outer dim. +0/-0,8%

Best. Nr./article no.	F-KLT 6410
Inhalt/contents	46 l
Nennmaß/nominal dimensions	600 x 400 x 280 mm
Höhe gefaltet/height when folded	95 mm
Gewicht/weight	3,40 kg

Kolben-KLT/Piston KLT	
Behälter/container	Wände geschlossen, Boden mit Ablauflöchern 2 Kartentaschen · je 1 Längs- und Stirnseite closed walls, base with drain holes 2 ticket holders · 1 on sidewall and front
Material/material	PP/LS
Nennmaß/nominal dimensions	600 x 400 x 95 mm
Eintauchtiefe/immersion depth	15 mm
Identifikation/identification	KLT Typ/KLT type Hersteller/manufacturer Produktionsdatum/manufacturing date Material Kennzeichen nach DIN 6120, Teil 2 material specification acc. to DIN 6120 part 2
Toleranz/tolerance	Gewicht/weight +/-1% Innenmaße/inner dim. +0/-0,8% Außenmaße/outer dim. +0/-0,8%

Best. Nr./article no.	VDA KLT 64076
Ausführung design	für 24 Kolben max. ø 76,5 mm for 24 pistons max. diameter 76,5 mm
Bodenlöcher/drain holes	49
Farbe/colour	grün/green
Gewicht/weight	1,68 kg

Best. Nr./article no.	VDA KLT 64085
Ausführung design	für 20 Kolben max. ø 86 mm for 20 pistons max. diameter 86 mm
Bodenlöcher/drain holes	58
Farbe/colour	hellgrau/light grey
Gewicht/weight	1,70 kg

Best. Nr./article no.	VDA KLT 64094
Ausführung design	für 16 Kolben max. ø 94 mm for 16 pistons max. diameter 94 mm
Bodenlöcher/drain holes	46
Farbe/colour	blau/blue RAL 5011
Gewicht/weight	1,77 kg

Best. Nr./article no.	VDA KLT 64101-1
Ausführung design	für 12 Kolben max. ø 102 mm for 12 pistons max. diameter 102 mm
Bodenlöcher/drain holes	32
Farbe/colour	schwarz/black
Gewicht/weight	1,56 kg

Für alle Module lieferbar:
Deckel LWB D 1231-1

Available for all modules:
Lid LWB D 1231-1



Kolben-KLT Für besonderen Einsatz.

Abgestimmt auf spezifische Anforderungen der Automobilhersteller bietet LINPAC Stucki den Kolbenbehälter als besonderen Werkstückträger. Die Behälter im Grundmaß 600 x 400 mm besitzen alle Merkmale eines eigenständigen Transportsystems wie visuelle und elektronische Identifizierung, manuelles und mechanisches Handling und Stapelkopatibilität mit entsprechenden Behältermulden anderer Systeme. Das Innengefache ist dabei dem jeweiligen Kolbendurchmesser angepaßt. Sonderlösungen auf Anfrage.



Piston KLT For special use.

Adapted to the specific requirements which the automobile manufacturers have, LINPAC Stucki offers the piston container as a special tool carrier. The holder with the basic dimensions 600 x 400 mm has all the characteristics of an independent transport system such as the visual and electronic identification, manual and mechanical handling and stacking compatibility with the corresponding container modules belonging to other systems. The interior compartments are exactly matched to the individual piston diameter. Special solutions upon request.

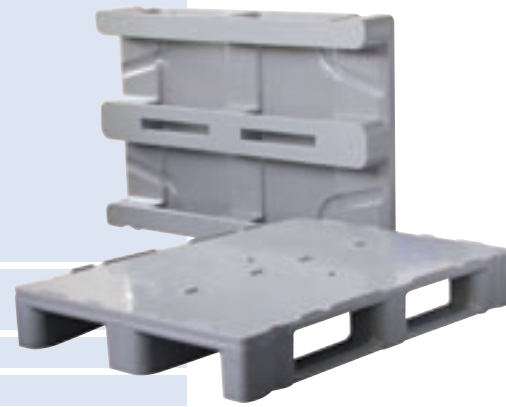
Sonderfarben sind ab einer Bestellmenge von 500 Stück erhältlich.

Special colours are available - minimum quantity: 500 pieces.



LINPAC Stucki Euro H1

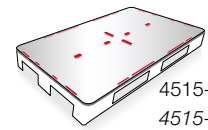
Identifikation/identification*	Paletten-Typ/pallet model, Gewicht/weight Hersteller/manufacturer Produktionsdatum/manufacturing date Material-Kennzeichen nach DIN 6120 Teil 2 material spec. acc. to DIN 6120 part 2 Nennlast/nominal load DIN plus Reg. Nr. 6P001
Unterfahrbarkeit fork-lift-operation	2-seitig einfahrbar, 4-seitig unterfahrbar drive-in on 2 sides, drive under on 4 sides
Material/material	PE-HD
Farbe/colour	grau/grey
Best. Nr./article no.	Euro H1
Nennmaß/nominal dimensions	1200 x 800 x 160 mm
Gewicht/weight	18 kg (+/- 1%)
Statische Belastbarkeit** static load capacity	bis 5950 kg up to 5950 kg
Dynamische Belastbarkeit** dynamic load capacity	bis 1250 kg up to 1250 kg
Nennlast/nominal load**	850 kg



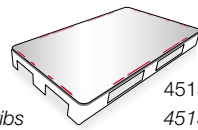
* Kundenbeschriftung möglich
Can be signwritten to customer requirements

** nach DIN 55423, Teil 5 und 6
acc. to DIN 55423 part 5 and 6

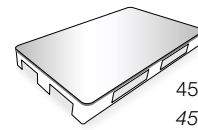
LINPAC Stucki Euro H1 - Deckvarianten/LINPAC Stucki Euro H1 - Deck variants



4515-1 mit Stapelrand + Stapelkreuz
4515-1 with retainer rim + box centering ribs



4515-2 mit Stapelrand außen
4515-2 with retainer rim



4515-3 ohne Stapelrand
4515-3 without retainer rim

KLT-Systemelemente

Die KLT-kompatiblen **Systemelemente**, bestehend aus den Abdeckplatten **A 0806**, **A 1208** und **A 1210**, sowie den Sicherungsplatten **SP 1218** und **SP 0816-0**, schaffen die Voraussetzung für die Bildung von Ladeeinheiten und sorgen dadurch für einen reibungslosen Materialfluß beim Transport. Selbstsichernd fixiert, ohne stretchen oder Sicherungsbänder und somit ohne Entsorgung, entstehen Ladeeinheitssysteme für den sicheren Bahn-, Lkw- und Gabelstaplertransport.

Die **Sicherungsplatte SP 1218** rastet in die Euro-Pool-Palette 1200 x 1000 mm und/oder 1200 x 800 mm ein.

Die **Sicherungsplatte SP 0816-0** rastet in die Euro-Pool-Palette 800 x 600 mm ein.

Die nach oben liegenden Nasen bieten durch Einrasten in den KLT-Boden sicheren Halt.

Die **Abdeckplatte A 1208** deckt die komplette Ladeeinheit 1200 x 800 mm ab und die **Abdeckplatte A 1210** die Ladeeinheit 1200 x 1000 mm. Beide Abdeckplatten sichern durch den überkragenden Rand mit 50 mm zusätzlich die KLT-Stapelung. Vier Eckarretierungen bieten Aufnahme und Ladesicherheit für die Mehrfachstapelung.

Die **Abdeckplatte A 0806** deckt die Ladeeinheit 800 x 600 mm ab und sichert die KLT-Stapelung zusätzlich durch 16 mm überkragenden Rand.

KLT system elements

The KLT-compatible **system elements**, consisting of the cover panels **A 0806**, **A 1208** and **A 1210**, as well as the locking panels **SP 1218** and **SP 0816-0**, make it possible to form load units and thus ensure smooth material flow for transport. Self-fixing, without stretch foils or securing tapes and thus with no waste to dispose of, load unit systems can be produced for safe rail, truck and forklift transport.

Securing plate SP 1218 engages in Euro pool pallets 1200 x 1000 mm and/or 1200 x 800 mm.

Securing plate SP 0816-0 engages in Euro pool pallets 800 x 600 mm.

Detents pointing upwards offer a safe hole by engaging in the KLT base.

Cover plate A 1208 covers the complete load unit 1200 x 800 mm and **cover plate A 1210** covers load unit 1200 x 1000 mm. Both cover panels also secure a KLT stack with their 50 mm projecting edge.

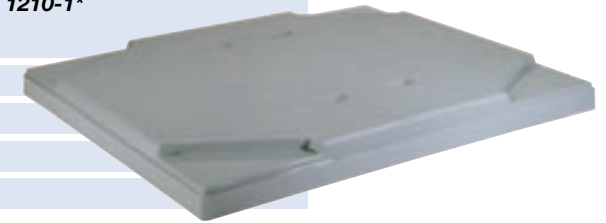
Four corner mechanisms offer a mounting and load securing for multiple stacks.

Cover plate A 0806 covers load unit 800 x 600 mm and also secures a KLT stack with its 16 mm projecting edge.

Abdeckplatten · Sicherungsplatten/unit load covers · securing plates

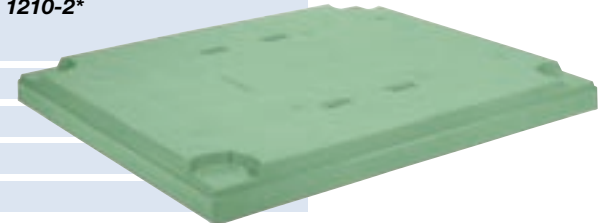
Best. Nr./article no.	Abdeckplatte A 1210-1*/unit load cover A 1210-1*
Nennmaß/nominal dimensions	1200 x 1000 mm
Maße außen/outer dimensions	1204 x 1006 x 94 mm
Gewicht/weight	7,70 kg
Material/material	PP
Farbe/colour	RAL 7000 - grau/RAL 7000 - grey

Variante Volkswagen/Volkswagen version

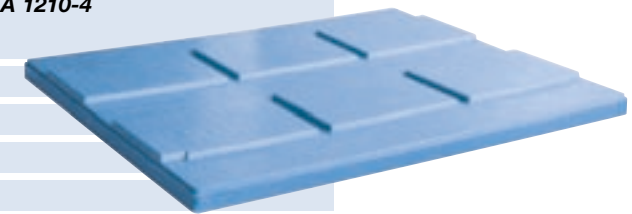


Best. Nr./article no.	Abdeckplatte A 1210-2*/unit load cover A 1210-2*
Nennmaß/nominal dimensions	1200 x 1000 mm
Maße außen/outer dimensions	1204 x 1006 x 94 mm
Gewicht/weight	8,20 kg
Material/material	PP
Farbe/colour	RAL 6011 - grün/RAL 6011 - green

*Variante DaimlerChrysler (Teile-Nr. T5 9040)*DaimlerChrysler version (Part No. T5 9040)

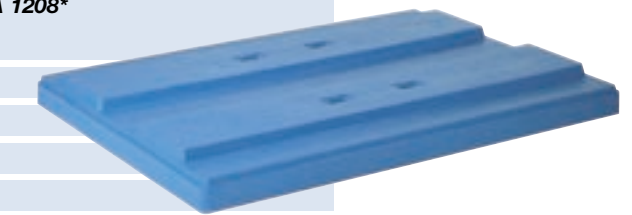


Best. Nr./article no.	Abdeckplatte A 1210-4/unit load cover A 1210-4
Nennmaß/nominal dimensions	1200 x 1000 mm
Maße außen/outer dimensions	1207 x 1010 x 67 mm
Gewicht/weight	9,35 kg
Material/material	PP
Farbe/colour	RAL 5012 - blau/RAL 5012 - blue



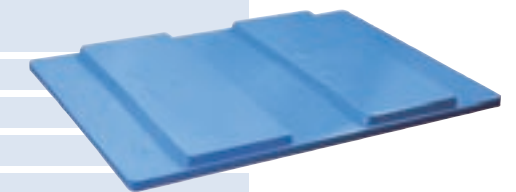
Best. Nr./article no.	Abdeckplatte A 1208*/unit load cover A 1208*
Nennmaß/nominal dimensions	1200 x 800 mm
Maße außen/outer dimensions	1204 x 808 x 94 mm
Gewicht/weight	6,10 kg
Material/material	PP
Farbe/colour	RAL 5012 - blau/RAL 5012 - blue

für Euro-Pool-Palette 1200 x 800 mm/for Euro pool pallets 1200 x 800 mm

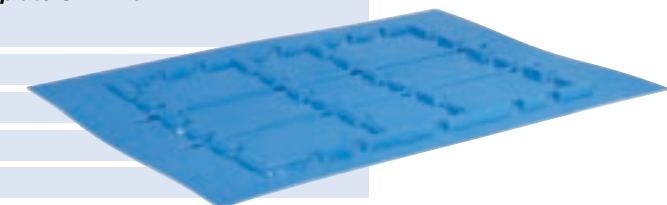


Best. Nr./article no.	Abdeckplatte A 0806*/unit load cover A 0806*
Nennmaß/nominal dimensions	800 x 600 mm
Maße außen/outer dimensions	808 x 608 x 40 mm
Gewicht/weight	2,30 kg
Material/material	PP
Farbe/colour	RAL 5012 - blau/RAL 5012 - blue

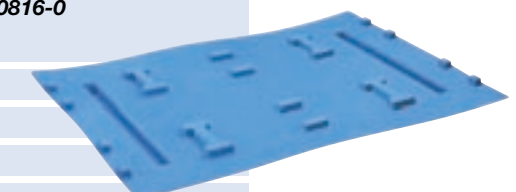
für Euro-Pool-Palette 800 x 600 mm/for Euro pool pallets 800 x 600 mm



Best. Nr./article no.	Sicherungsplatte SP 1218/securing plate SP 1218
Nennmaß/nominal dimensions	1200 x 800 mm, 1200 x 1000 mm
Maße außen/outer dimensions	1120 x 790 x 57 mm
Gewicht/weight	3,88 kg
Material/material	PP
Farbe/colour	RAL 5012 - blau/RAL 5012 - blue



Best. Nr./article no.	Sicherungsplatte SP 0816-0/securing plate SP 0816-0
Nennmaß/nominal dimensions	800 x 600 mm
Maße außen/outer dimensions	790 x 590 x 57 mm
Gewicht/weight	1,84 kg
Material/material	PP
Farbe/colour	RAL 5012 - blau/RAL 5012 - blue





LINPAC Materials Handling Germany GmbH
Schötmarsche Straße 22, D-32107 Bad Salzuflen
Tel.: +49 5222 970 0 **Fax:** +49 5222 970 126

email: LMH-Germany@LMHglobal.com
website: www.LMHglobal.com